

**OFFICINE  
MINELLI**



**CM 280 SL**

**PESO OPERATIVO**

28 - 29 Ton

**POTENZA MOTORE**

175 kW [238 CV]



## MOTORE

Potenza max.	175 Kw (238 CV) @2300rpm
Cilindri N.	6 in linea
Alimentazione	Turbo diesel intercooler, Common Rail
Aspirazione	Filtro aria a doppio stadio
Emissioni	CE 97/68 FASE 3 EPA NONROAD Tier III
Potenza sonora	Secondo la direttiva CE 2000/14 $L_{wA} = 103$ dB

## IMPIANTO IDRAULICO

Pompa idraulica	Pompa Linde a pistoni assiali a portata variabile controllata da microprocessore
Portata max	480 l/min
Distributore	Linde LS monoblocco proporzionale a 6 elementi
Pressione di esercizio	330 bar
Funzionamento	Sistema Linde Load Sensing Synchron Control per la realizzazione di movimenti sincronizzati senza reciproca influenza; speciale motore rotazione torretta con controllo indipendente della coppia
Gestione elettronica	Acceleratore elettronico, regolatore velocità dei movimenti ed auto-idle

## ROTAZIONE TORRETTA

Motore idraulico	A pistoni assiali con sezione di comando LS e valvole integrate
Velocità di rotazione	Da 0 a 8 giri min partenza progressiva e frenatura controllata
Riduttore	Gruppo di riduzione a doppio stadio con ingranaggi temprati
Cuscinetto ralla	A dentatura esterna in acciaio legato, $\varnothing$ 1290 mm

## TRASMISSIONE

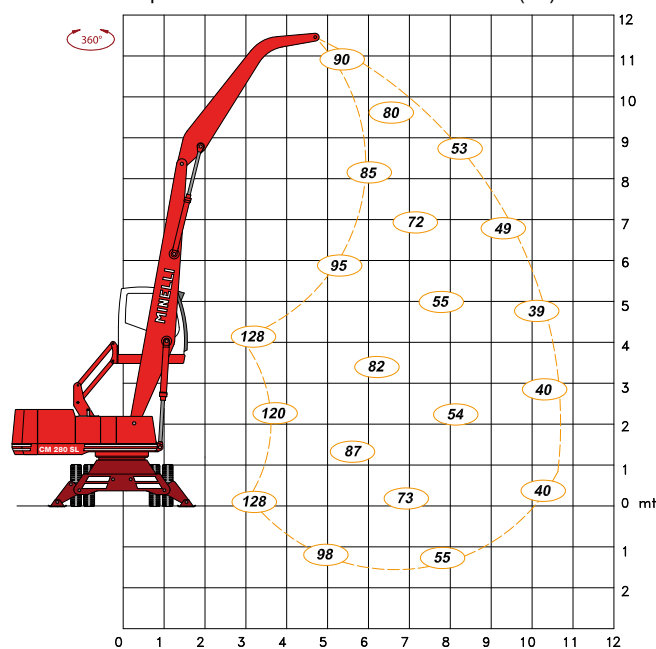
Motore idraulico	A pistoni assiali a portata variabile (portata max 240 l/min)
Velocità di traslazione	0÷6 km/h in I <sup>a</sup> marcia; 0÷20 km/h in II <sup>a</sup> marcia
Cambio	Meccanico a due velocità con azionamento elettrico
Assali	Portata statica da 36 Ton con riduttori epicicloidali nei mozzi; anteriore oscillante con bloccaggio elettrico Larghezza carreggiata 2,70 m
Ruote	8 gomme super elastiche tipo "Loader" 10.00x20 su cerchi HD da 8,0"

## BRACCI

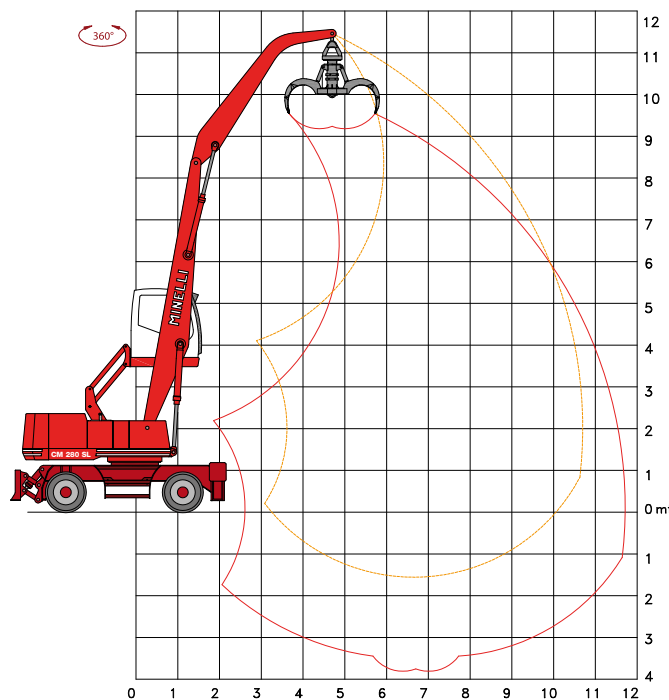
Sbraccio totale	10600 mm
Raggio d'azione	11700 mm
I° braccio	6400 mm azionato da doppi cilindri
II° braccio	Monoblocco da 4500 mm azionato da doppi cilindri

Le Officine Minelli si riservano di apportare senza preavviso tutte quelle variazioni ritenessero idonee per un migliore funzionamento della macchina. I dati riportati possono subire modifiche senza obbligo di preavviso.

Capacità di carico macchina stabilizzata (kN)



Area di Lavoro



## EQUIPAGGIAMENTO DI SERIE

- Cabina elevabile a pantografo (h max 5,40 m), griglia roll bar, fari di lavoro e tettuccio parasole
- Condizionatore con microfiltro in aspirazione
- Riscaldamento con ventilatore a tre velocità
- Impianto ingrassaggio automatico per torretta e bracci
- Scambiatori di calore a maglie allargate a bassa manutenzione
- Lama idraulica anteriore con doppi cilindri
- Piedini idraulici posteriori
- Trazione doppia

## EQUIPAGGIAMENTO OPZIONALE

- Autoradio con lettore MP3
- Sedile con sospensione pneumatica
- Prefiltro Vortex in aspirazione
- Anelli distanziali in gomma tra le ruote
- Impianto per elettromagnete e piatto elettromagnete
- Diversi tipi di attrezzature disponibili secondo le esigenze